

Tiffany akun liitinjohdon vaihto

KMTEOSA039

Tarvittavat työkalut:

- Ristipäämeisseli PH2
- Kuusiokoloavain 5 mm, 4 mm
- Sivuleikkurit
- Nippusiteet

Ohjeaika: 15 min.

Oire: Virta pätkee



Avaa penkin lukitus.



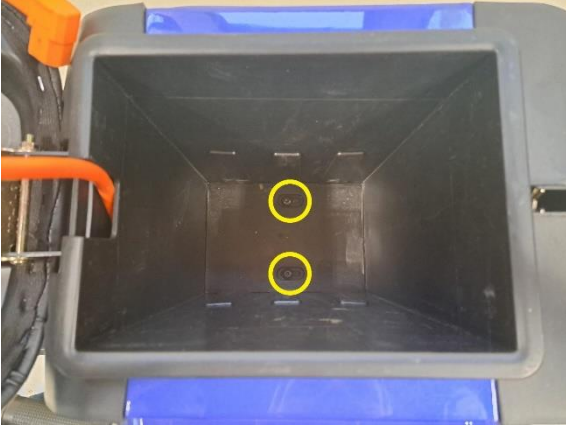
Avaa penkki.



Irrota akun pistoke.



Nosta akku pois.



Irrota akkukotelon kiinnityspultit
(kuusiokoloavain 5 mm).



Nosta akkukotelo pois.



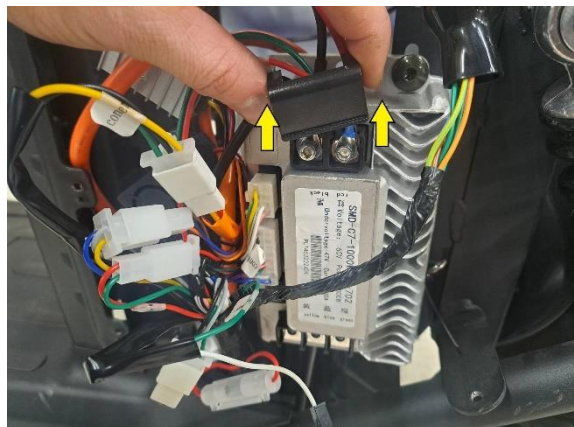
Irrota istuimen vasemmanpuoleisen
alasivumuovin kiinnitysruuvit
(ristipäämeisseli ph2).



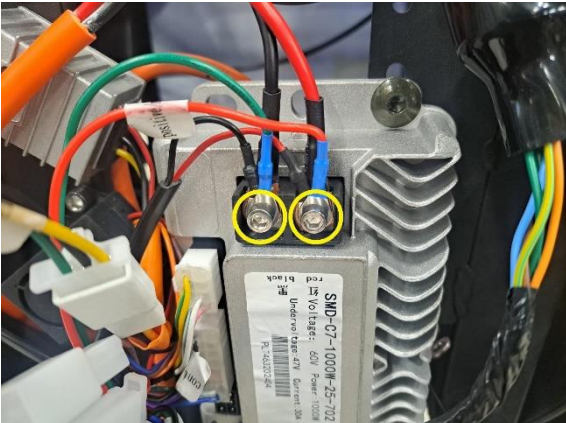
Irrota istuimen vasemmanpuoleisen
alasivumuovin kiinnitysruuvit
(ristipäämeisseli ph2).



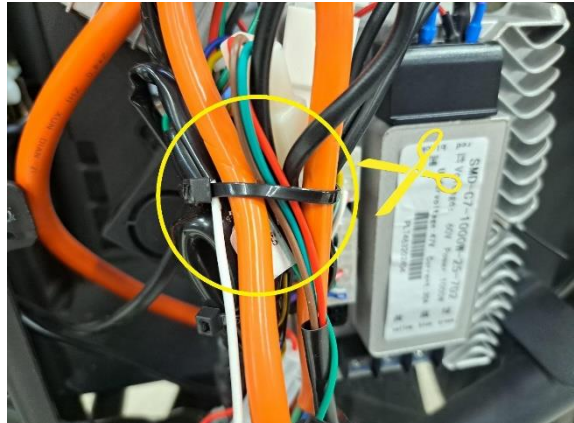
Ota istuimen vasemmanpuoleinen
alasivumuovi pois.



Irrota ohjainlaitteen virtajohtojen suoja



Irrota ohjainlaitteen virtajohtojen kiinnityspultit (kuusiokoloavain 4 mm).



Katko kaikki akun liitinjohtoja kiinni pitävät nippusiteet.



Ota akun liitinjohto pois.

Uuden osan asennus käänteisessä järjestyksessä.